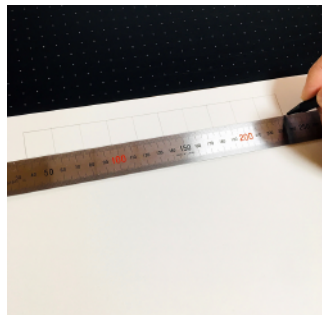


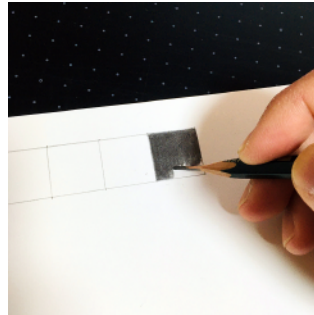
1

紙に 2cm×2cm のマスを手横一列に 9 個描きます。
印刷が可能な人はこの用紙をプリントアウトして下
記のマス目を使ってください。



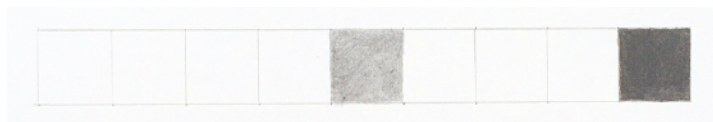
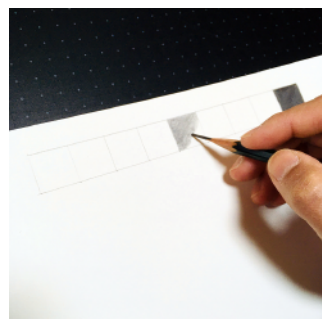
2

一番右のマスをできるだけ真っ黒に塗りつぶします。
(例では HB を使用しています。) できるだけムラなく塗るのが
ポイント。真っ黒にならない人は、筆圧を強くしたり、多方向
から塗ってみてください。



3

右から 5 マス目に白と黒の中間の灰色を描きます。グレースケールで最も白い色は紙の白です。一番左のマスは空けてお
きましょう。



4

次に、左から 3 マス目と右から 3 マス目を塗ります。左右の色の間の色になるようにしましょう。



5

最後に残りのマスを塗ります。左右の色の間の色を作って滑らかなグラデーションになるように意識しましょう。
全部塗り終わったら、全体の色の調整をして完成です。



自分が表現できる灰色の数が多いほど、モノトーンでも絵がいきいきとてきます。マスの中の色はムラが出ないように
均一に塗り込むことでさらに完成度を高めることができます。

マス目

